

المؤسسة العامة للتأمينات الاجتماعية
The Public Institution For Social Security

**النشرة الإحصائية ربع السنوية عن الخاضعين
لنظام التأمينات الاجتماعية
للفترة من 2022/1/1 إلى 2022/3/31**



بيان محتويات النشرة الإحصائية ربع السنوية

العنوان	رقم الجدول
بيان إجمالي بأعداد الخاضعين للتأمينات الاجتماعية (مدني وعسكري) في 2022/3/31.	1
المؤمن عليهم (مدني فقط) في 2022/3/31.	2
أصحاب المعاشات على قيد الحياة (مدني وعسكري) في 2022/3/31.	3
المستحقون في المعاش ويصرفون (مدني وعسكري) في 2022/3/31.	4
حالات التسجيل لأول مرة خلال الفترة من 2022/1/1 إلى 2022/3/31 (المدنيين العاملين لدى صاحب عمل).	5
حالات المعاشات التقاعدية الجديدة خلال الفترة من 2022/1/1 إلى 2022/3/31 (المدنيين العاملين لدى صاحب عمل).	6
بيانات الخاضعين للتأمين التكميلي (مدني وعسكري) في 2022/3/31.	7

جدول رقم (1)
بيان إجمالي بأعداد الخاضعين
للتأمينات الاجتماعية (مدني وعسكري)
في 2022/3/31

المجموع	تأمين العسكريين	تأمين المدنيين (العاملين لدى صاحب عمل والعاملين لحسابهم الخاص)	البيان
408,722	* -	408,722	المؤمن عليهم
155,564	31,689	123,875	أصحاب المعاشات على قيد الحياة
93,369	22,183	71,186	المستحقين (ويصرفون)
657,655	53,872	603,783	المجموع

* لا توجد بيانات للنشر.

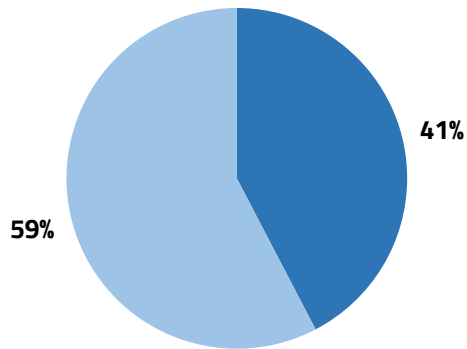
جدول رقم (2)
التأمين الأساسي: المؤمن عليهم
(مدني فقط)
في 2022/3/31

النوع						القطاع	صندوق التأمين
الجميع		إناث		ذكور			
متوسط المرتب أو الشريحة	العدد	متوسط المرتب أو الشريحة	العدد	متوسط المرتب أو الشريحة	العدد		
620	317,832	552	201,891	739	115,941	حكومي	المدنيين العاملين لدى صاحب عمل
1,465	21,646	1,479	3,350	1,462	18,296	نفطي	
939	52,359	769	24,377	1,088	27,982	أهلي	
710	391,837	589	229,618	881	162,219	المجموع	
572	16,885	522	9,627	638	7,258	المدنيين العاملين لحسابهم الخاص	
	408,722		239,245		169,477	إجمالي المدنيين	

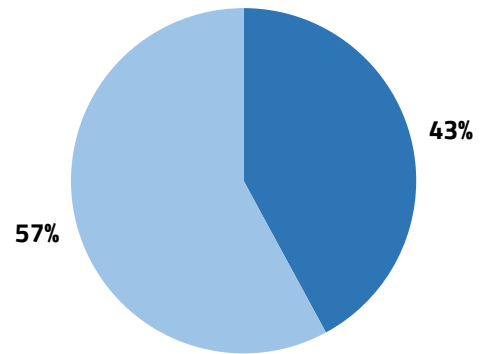
ملاحظة:

حوالي (41%) من المشتركات العاملات لحسابهن الخاص أصبحن على شريحة (400.د.ك)، في حين أنهن كن على شريحة أقل في النشرات السابقة. ويرجع ذلك إلى ما كان مقرراً في القرار رقم (1) لسنة 2019 من نقل المؤمن عليهم ابتداءً من 2019/6/1 الذين تقل الشرائح التي تؤدي على أساسها اشتراكهم عن شرائح بدء الاشتراك المبينة في الجدول المنصوص عليه بالقرار إلى الشريحة الأعلى مباشرة وفقاً للجدول رقم (6) المرافق لقانون التأمينات الاجتماعية.

النسبة المئوية من المؤمن عليهم
حسب النوع
في 2022/3/31



العاملين لدى صاحب عمل



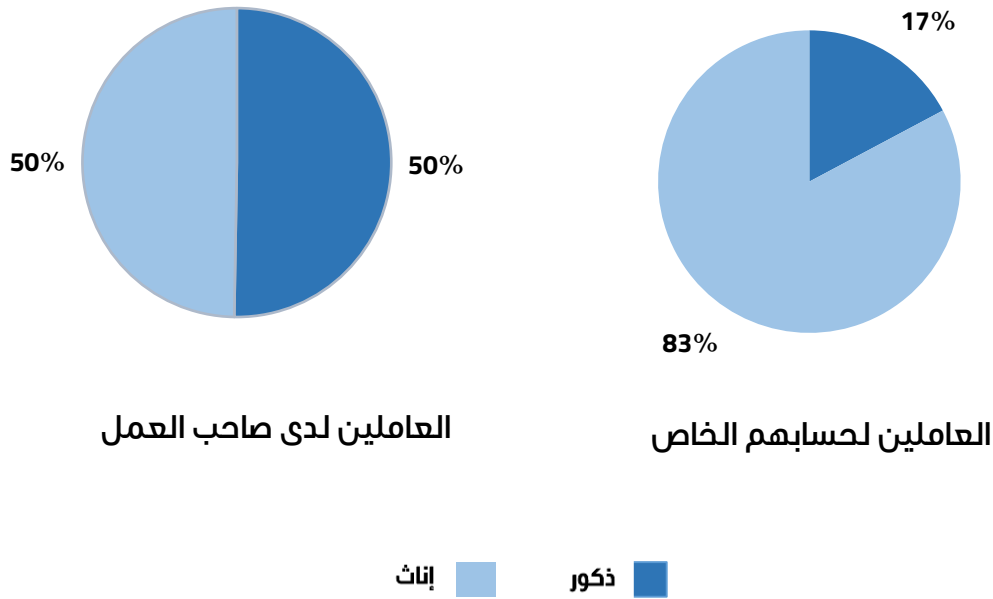
العاملين لحسابهم الخاص

إناث ■ ذكور ■

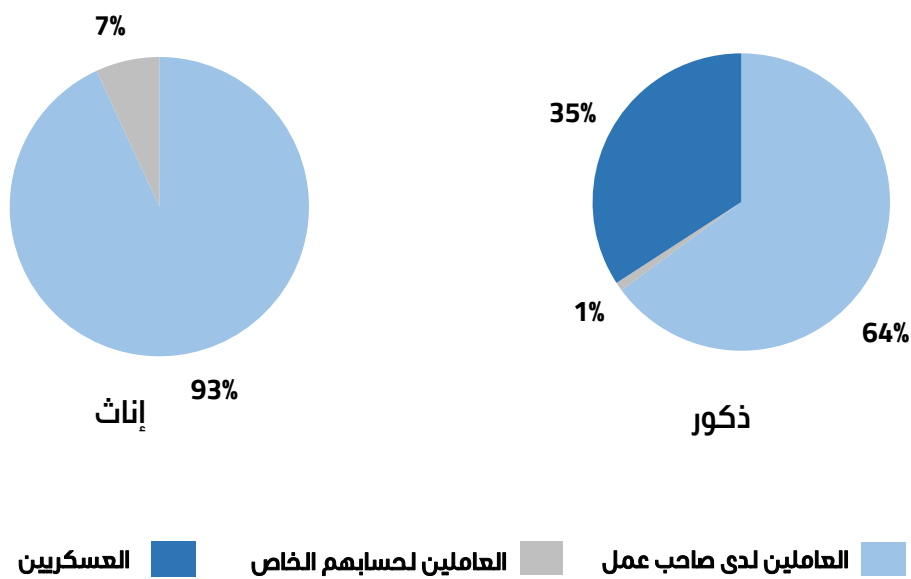
جدول رقم (3)
التأمين الأساسي: أصحاب المعاشات على قيد الحياة
(مدني وعسكري)
في 2022/3/31

النوع						القطاع	صندوق التأمين
الجميع		إناث		ذكور			
متوسط المعاش التقاعدي	العدد	متوسط المعاش التقاعدي	العدد	متوسط المعاش التقاعدي	العدد		
1,156	101,854	944	55,261	1,408	46,593	حكومي	المدنيين العاملين لدى صاحب عمل
1,782	7,607	1,582	425	1,794	7,182	نفطي	
1,364	9,300	1,069	4,137	1,601	5,163	أهلي	
1,213	118,761	957	59,823	1,472	58,938	المجموع	
691	5,114	594	4,221	1,150	893	المدنيين العاملين لحسابهم الخاص	
1,622	12,746	1,232	5	1,622	12,741	دفاع	العسكريين
1,540	13,372	899	4	1,540	13,368	داخلية	
1,509	5,571	0	0	1,509	5,571	حرس وطني	
1,568	31,689	1,084	9	1,568	31,680	المجموع	
1,268	155,564	933	64,053	1,502	91,511	إجمالي أصحاب المعاشات	

النسبة المئوية من المتقاعدين
حسب النوع
في 2022/3/31



النسبة المئوية من المتقاعدين
حسب صندوق التأمين
في 2022/3/31



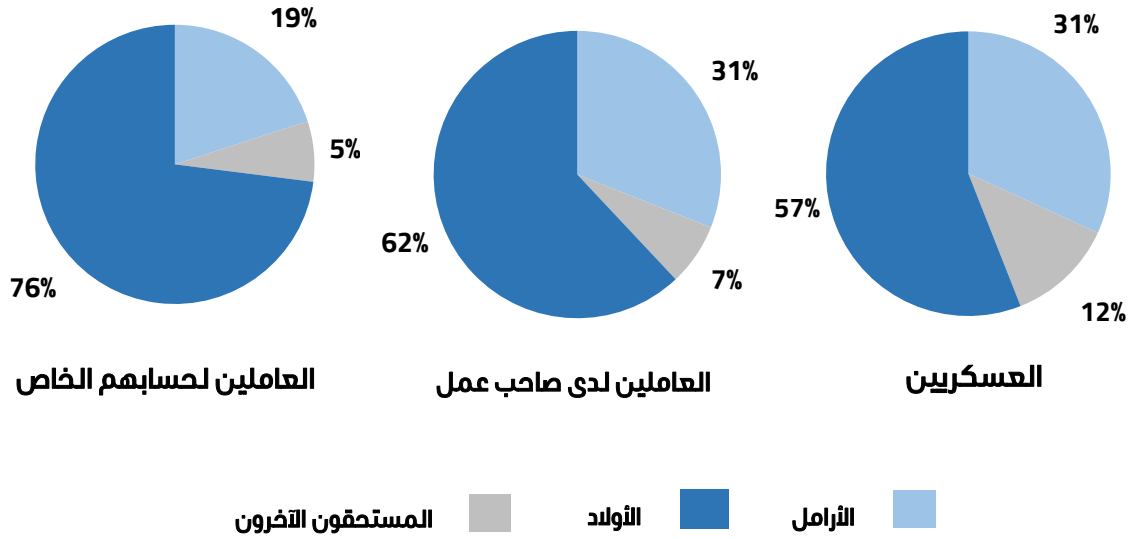
جدول رقم (4)
التأمين الأساسي: المستحقون في المعاش ويصرفون
(مدني وعسكري)
في 2022/3/31

فئات المستحقين								صندوق التأمين
الجميع		المستحقون الآخرون		الأولاد		الأرامل		
متوسط النصيب	العدد	متوسط النصيب	العدد	متوسط النصيب	العدد	متوسط النصيب	العدد	
446	69,063	222	4,937	314	42,834	765	21,292	المدنيين العاملين لدى صاحب عمل
271	2,123	177	117	197	1,608	596	398	المدنيين العاملين لحسابهم الخاص
459	22,183	231	2,588	337	12,663	766	6,932	العسكريين
445	93,369	224	7,642	316	57,105	763	28,622	إجمالي المستحقين

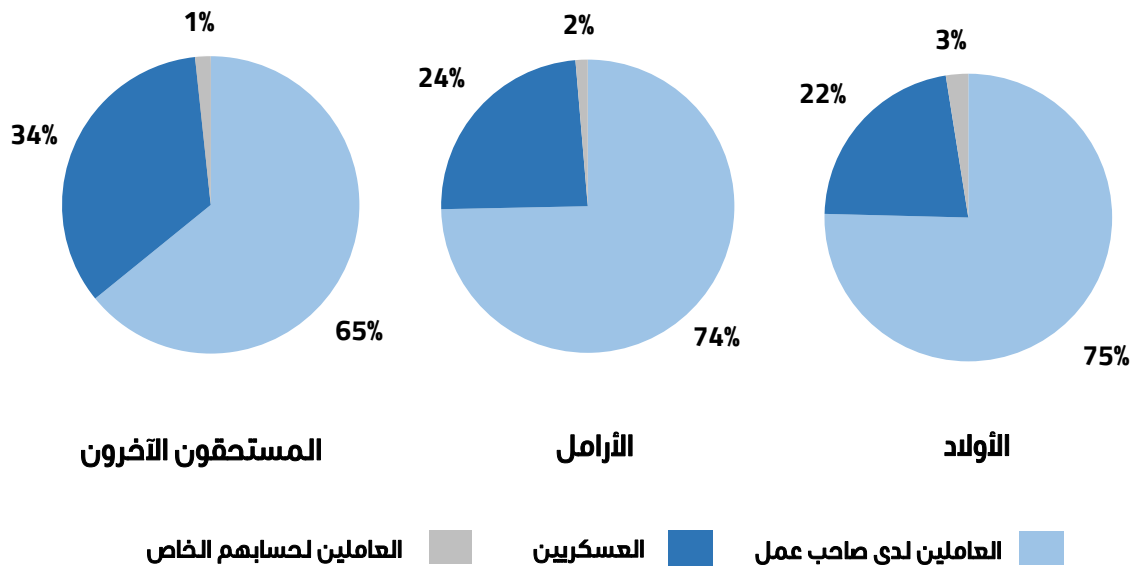
ملاحظة:

متوسط النصيب يمثل المبلغ المصروف للمستحقين بعد الرفع للحد الأدنى وتطبيق قواعد الجمع.

النسبة المئوية من المستحقين
حسب فئة المستحق
في 2022/3/31

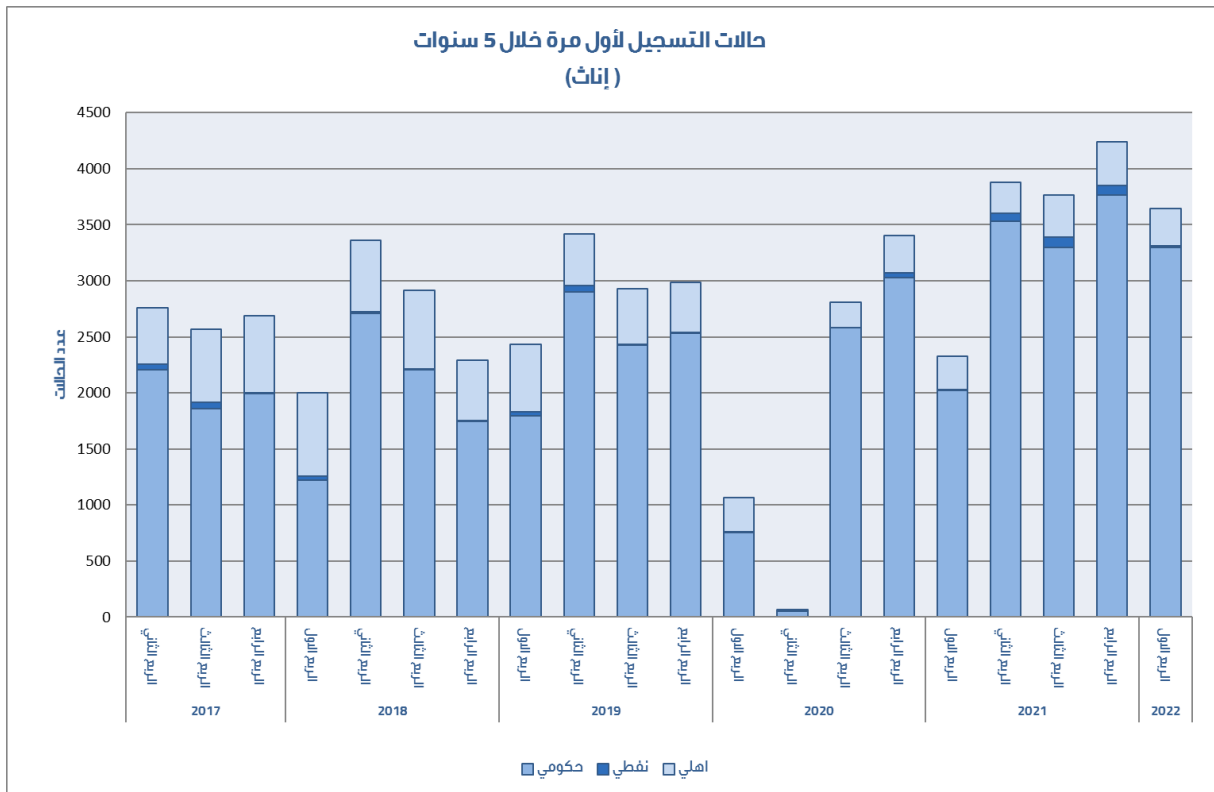
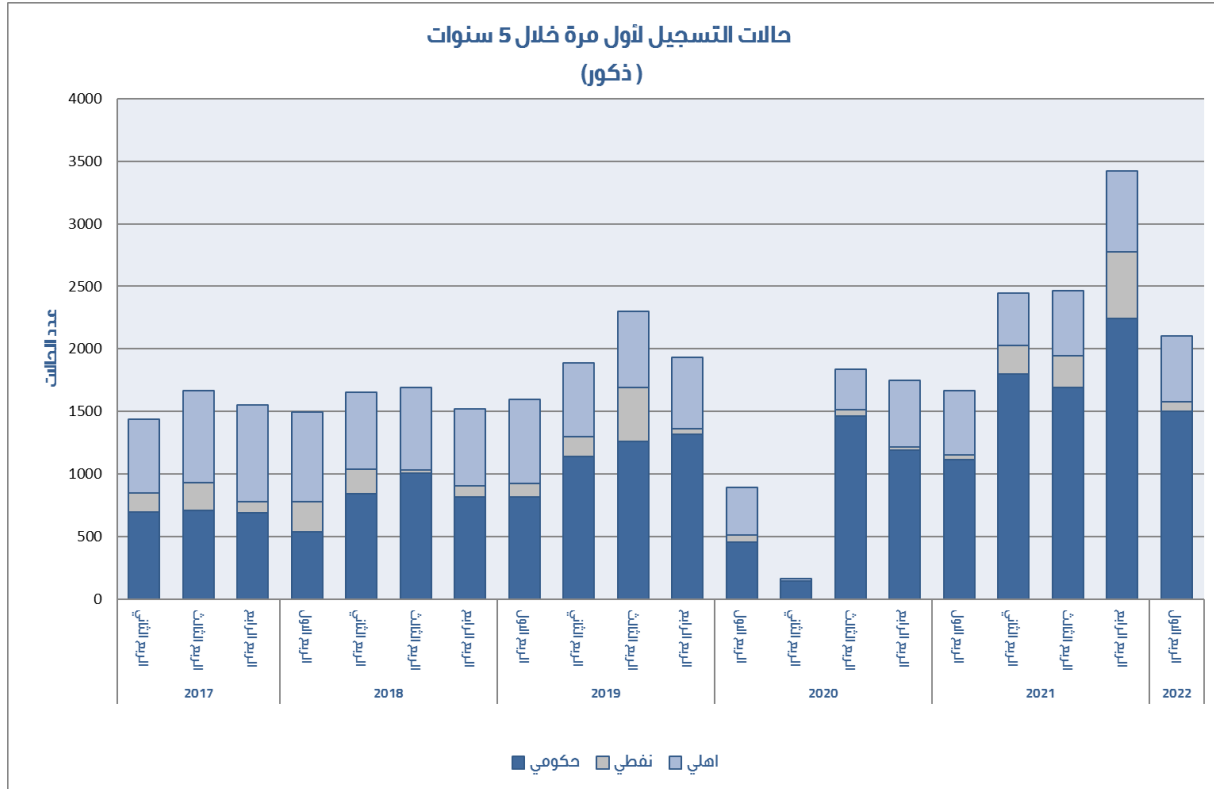


النسبة المئوية من المستحقين
حسب صندوق التأمين
في 2022/3/31



جدول رقم (5)
حالات التسجيل لأول مرة
خلال الفترة من 2022/1/1 إلى 2022/3/31
(المدنيين العاملين لدى صاحب عمل)

عدد الحالات خلال الفترة			فئة السن في نهاية الفترة	القطاع
الجميع	إناث	ذكور		
66	34	32	أقل من 21	حكومي
3,612	2,556	1,056	25 - 21	
971	588	383	30 - 26	
66	49	17	35 - 31	
82	71	11	36 فأكثر	
4,797	3,298	1,499	الجميع	
14	0	14	أقل من 21	
58	12	46	25 - 21	
19	0	19	30 - 26	
0	0	0	35 - 31	
0	0	0	36 فأكثر	
91	12	79	الجميع	
85	16	69	أقل من 21	أهلي
561	220	341	25 - 21	
182	80	102	30 - 26	
16	9	7	35 - 31	
10	7	3	36 فأكثر	
854	332	522	الجميع	
165	50	115	أقل من 21	
4,231	2,788	1,443	25 - 21	
1,172	668	504	30 - 26	
82	58	24	35 - 31	
92	78	14	36 فأكثر	
5,742	3,642	2,100	الجميع	



ملاحظة:

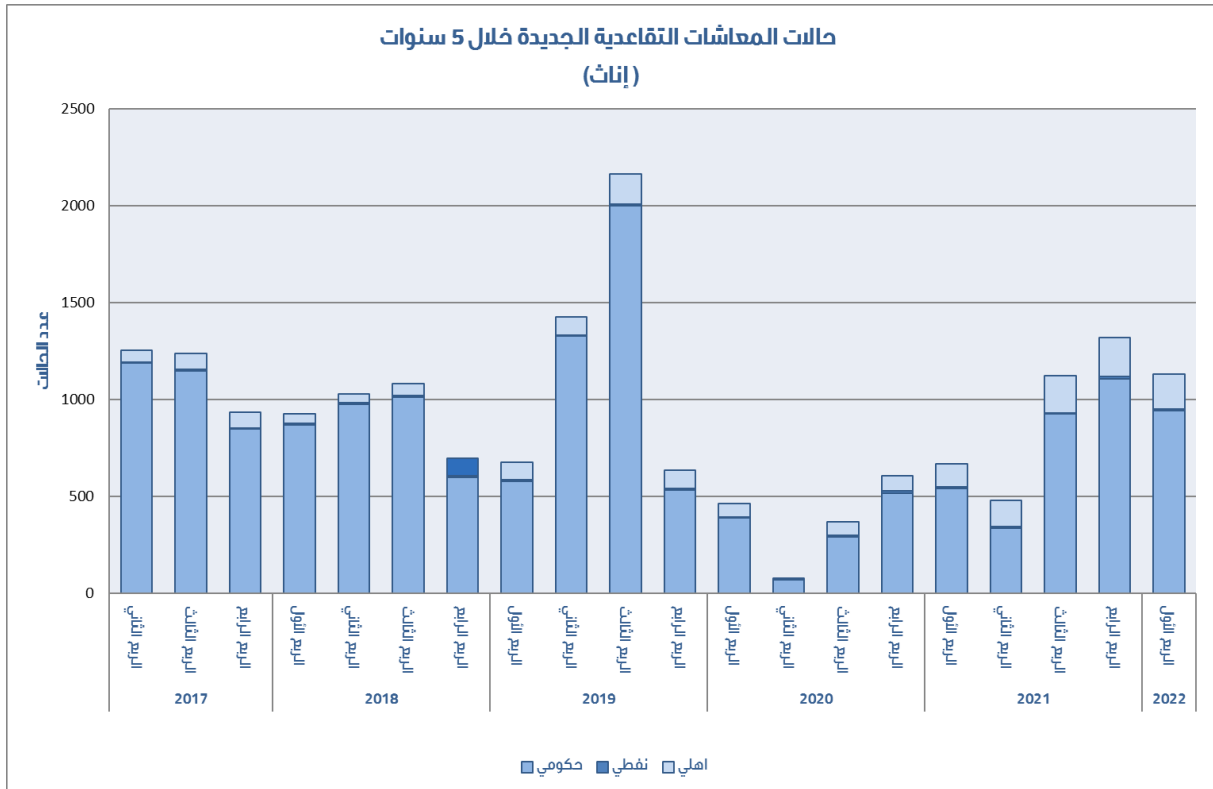
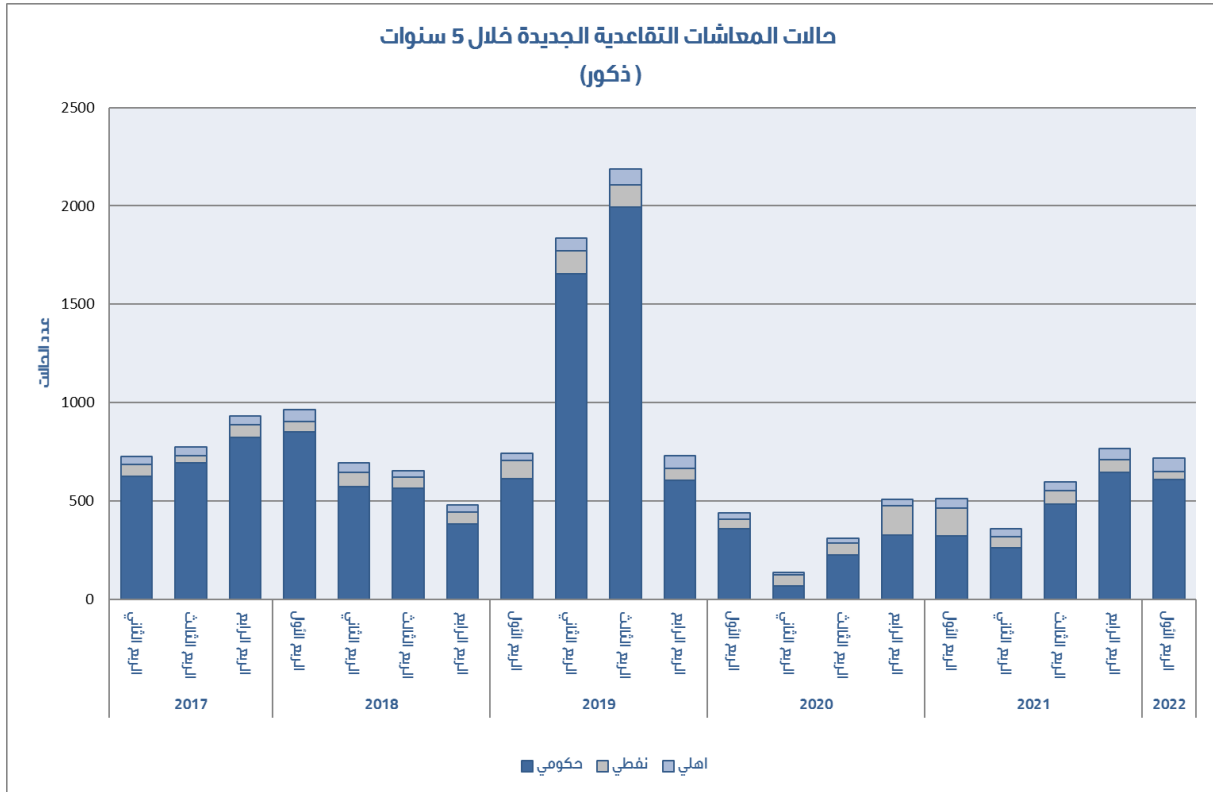
انخفضت حالات التسجيل لأول مرة للذكور وللإناث في الربع الأول والربع الثاني لسنة 2020 مقارنة بأربع السنوات السابقة بسبب جائحة كورونا وتعطيل الدوام الرسمي بهذه الفترة.

جدول رقم (6)
التأمين الأساسي: حالات المعاشات التقاعدية الجديدة
خلال الفترة من 2022/1/1 إلى 2022/3/31
(المدنيين العاملين لدى صاحب عمل)

القطاع	عدد الحالات خلال الفترة			سبب انتهاء الخدمة
	الجميع	إناث	ذكور	
حكومي	29	11	18	وفاة
	6	4	2	عجز عن الكسب
	26	18	8	صحية أخرى
	1,410	874	536	غير ذلك
	77	34	43	ذوي إعاقة
	1,548	941	607	الجميع
نفطي	1	0	1	وفاة
	0	0	0	عجز عن الكسب
	0	0	0	صحية أخرى
	49	11	38	غير ذلك
	1	0	1	ذوي إعاقة
	51	11	40	الجميع
أهلي	8	2	6	وفاة
	1	0	1	عجز عن الكسب
	0	0	0	صحية أخرى
	235	177	58	غير ذلك
	7	1	6	ذوي إعاقة
	251	180	71	الجميع
الجميع	38	13	25	وفاة
	7	4	3	عجز عن الكسب
	26	18	8	صحية أخرى
	1,694	1,062	632	غير ذلك
	85	35	50	ذوي إعاقة
	1,850	1,132	718	الجميع

ملاحظة:

ذوي الإعاقة هم المتقاعدين من المؤمن عليهم الذين تقرر اللجنة الفنية المختصة أنهم معاقين.



ملاحظة:

انخفضت حالات المعاشات التقاعدية الجديدة للذكور وللإناث في سنة 2020 مقارنة بالسنوات السابقة وذلك بسبب جائحة كورونا.

جدول رقم (7)
بيانات الخاضعين للتأمين التكميلي
(مدني وعسكري)
في 2022/3/31

(أ) المؤمن عليهم:

الجميع		إناث		ذكور		البيان
متوسط المرتب	العدد	متوسط المرتب	العدد	متوسط المرتب	العدد	
583	344,747	518	204,896	679	139,851	المدنيون
-	-	-	-	-	-	العسكريون ⁽¹⁾
583	344,747	518	204,896	679	139,851	الجميع

(ب) أصحاب المعاشات على قيد الحياة:

الجميع		إناث		ذكور		البيان
متوسط المعاش	العدد	متوسط المعاش	العدد	متوسط المعاش	العدد	
249	95,158	194	46,597	301	48,561	المدنيون
244	29,473	118	9	244	29,464	العسكريون
247	124,631	194	46,606	279	78,025	الجميع

(ج) المستحقون الذين يصرفون أنصبة:

الجميع		المستحقون الآخرون		الأولاد		الأرامل		البيان
متوسط النصيب ⁽²⁾	العدد	متوسط النصيب	العدد	متوسط النصيب	العدد	متوسط النصيب	العدد	
54	24,692	22	2,838	47	14,683	82	7,171	عن مدنيين
61	9,677	42	2,109	50	5,180	103	2,388	عن عسكريين
56	34,369	31	4,947	48	19,863	87	9,559	الجميع

(1) لا توجد بيانات للنشر.

(2) متوسط النصيب يمثل المبلغ المصروف للمستحقين بعد الرفع للحد الأدنى وتطبيق قواعد الجمع.

